



ЗАДВИЖКА AVK КЛИНОВАЯ ФЛАНЦЕВАЯ, PN10 ИЛИ PN16

06/89-003

С уменьшенной строительной длиной (DN350-400 строительная длина по EN 558-2 серия 3), OS&Y, с выдвижным штоком и маховиком, DN50-400

Дизайну клиновых задвижек AVK характерна надежность до мельчайших деталей. Клин, полностью вулканизирован резиной EPDM собственного производства AVK, утвержденной для контакта с питьевой водой, имеет исключительную износостойкость благодаря свойству резины восстанавливать свою первоначальную форму после сжатия, процессу обрешивания сердечника двойной адгезией слоя и своей прочной конструкции. Тройная система уплотнения и высокая прочность штока, а также полная антикоррозийная защита обеспечивают непревзойденную надежность задвижки.

Описание:

Задвижка клиновая фланцевая OS&Y, с выдвижным штоком. Для воды и нейтральных жидкостей до макс. 70°C

Стандарты:

- Конструкция по EN 1074-1 и 2
- Межфланцевое расстояние по EN 558-2, серии 3 и 14
- Рассверловка фланцев по ГОСТ 33259-2015 Ряд 1 (EN1092-2; ISO 7005-2)

Сертификаты/разрешения:

- Гидравлические испытания согласно EN 1074-1 и 2 / EN 12266
- Седло: 1,1 x PN (водой), корпус: 1,5 x PN (водой). Проверка рабочего крутящего момента.

Ключевые преимущества:

- Зафиксированная клиновая гайка предотвращает вибрации и обеспечивает долговечность;
- Полностью вулканизированный резиной клин. Направляющие из полиамида существенно снижают крутящий момент;
- Большое коническое отверстие для штока в клине предотвращает застой воды;
- Шток из кислотоустойчивой нержавеющей стали с упором клина и накатанной резьбой, которая обеспечивает его высокую прочность;
- Упорное кольцо по всей окружности обеспечивает надежное крепление штока и низкие моменты свободного вращения;
- Тройная система уплотнения штока (грязесъемное кольцо из резины NBR, полиамидный подшипник с 4-мя O-образными кольцами из резины NBR, манжета из резины EPDM) гарантирует абсолютную защиту;
- Круглое резиновое уплотнение EPDM крышки зафиксировано в канавке;
- Пломбированные потайные болты крышки изготовлены из нержавеющей стали и обрамлены прокладкой;
- Задвижка с полным проходом;
- Низкий рабочий крутящий момент;
- Порошковое эпоксидное покрытие по DIN 3476-1 и EN 14901, одобрено GSK;
- Электропривод может быть установлен после демонтажа маховика и фланца адаптера.

Аксессуары:

Фланцевый адаптер и обжимной фланец



DN50-300

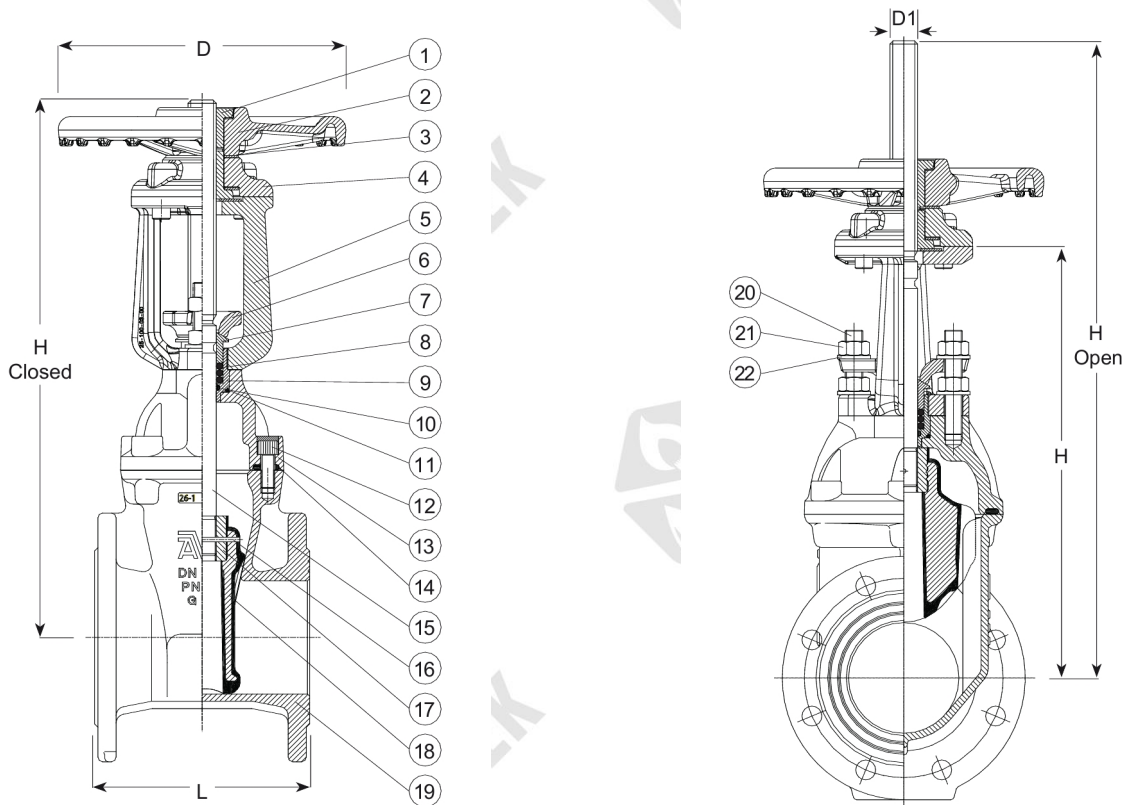
DN350-400

Expect ... **AVR**

ЗАДВИЖКА AVK КЛИНОВАЯ ФЛАНЦЕВАЯ, PN10 ИЛИ PN16

06/89-003

С уменьшенной строительной длиной (DN350-400 строительная длина по EN 558-2 серия 3), OS&Y, с выдвижным штоком и маховиком, DN50-400



Перечень компонентов:

1. Гайка штока	латунь CW602N	12. Болт крышки	нержавеющая сталь A2, загерметизированная термоклеем
2. Маховик	серый чугун GJL-250 (GG-25)]	13. Крышка	высокопрочный чугун GJS-500-7
3. Шайба антифрикционная	устойчивая к обесцинкованию латунь	14. Уплотнение крышки	резина EPDM
4. Фланец адаптера	высокопрочный чугун GJS-500-7	15. Шток	нержавеющая сталь 1.4104 (430F)
5. Вилка	высокопрочный чугун GJS-500-7	16. Штырь	нержавеющая сталь
6. Крышка сальниковой коробки	высокопрочный чугун GJS-500-7	17. Гайка клина	латунь CW626N
7. Фланец	полиамид	18. Клин	высокопрочный чугун, вулканизирован резиной EPDM
8. Кольцо O-сечения	резина NBR	19. Корпус	высокопрочный чугун GJS-500-7
9. Втулка сальника	полиамид	20. Резьбовая шпилька	нержавеющая сталь
10. Кольцо O-сечения	резина NBR	21. Шестигранная гайка	нержавеющая сталь
11. Кольцо O-сечения	резина NBR	22. Шайба	нержавеющая сталь

Материал компонентов может быть заменен на равноценный или материалом более высокого класса без предварительного уведомления.

Артикулы и габаритные размеры:

Артикул	DN	Рассверловка	L	H	HC	HO	D	D1	Момент макс. Н*м	ISO фланец	Расчетная масса кг
	мм	фланцев									
06-050-89-014 (1)	50	PN10/16	150	290	350	405	180	TR20X4	40	F10	19
06-065-89-014 (1)	65	PN10/16	170	304	382	454	180	TR20X4	60	F10	22
06-080-89-014 (1)	80	PN10/16	180	335	411	490	180	TR20X4	60	F10	24
06-100-89-014 (1)	100	PN10/16	190	390	485	587	254	TR24X5	80	F10	33
06-125-89-014 (1)	125	PN10/16	200	450	540	665	254	TR24X5	80	F10	41
06-150-89-014 (1)	150	PN10/16	210	537	642	795	305	TR28X5	80	F10	53
06-200-89-004 (1)	200	PN10	230	685	800	1005	356	TR32X6	120	F10	84
06-200-89-014 (1)	200	PN16	230	685	800	1005	356	TR32X6	120	F10	84
06-250-89-004 (1)	250	PN10	250	818	935	1190	432	TR36X6	180	F14	95
06-250-89-014 (1)	250	PN16	250	818	935	1190	432	TR36X6	180	F14	95

AVK International A/S оставляет за собой право вносить изменения в конструкцию и материалы, не ухудшающие эксплуатационные характеристики

ЗАДВИЖКА AVK КЛИНОВАЯ ФЛАНЦЕВАЯ, PN10 ИЛИ PN16

06/89-003

С уменьшенной строительной длиной (DN350-400 строительная длина по EN 558-2 серия 3), OS&Y, с выдвижным штоком и маховиком, DN50-400

Артикулы и габаритные размеры:

Артикул	DN	Рассверловка	L	H	HC	HO	D	D1	Момент макс.	ISO	Расчетная
	мм	фланцев	мм	мм	мм	мм	мм	мм	Н*м	фланец	масса кг
06-300-89-004 (1)	300	PN10	270	946	1065	1370	432	TR40X7	200	F14	165
06-300-89-014 (1)	300	PN16	270	946	1065	1370	432	TR40X7	200	F14	165
06-350-89-004 (2)	350	PN10	381	1238	1417	1772	640	TR40X7	300	F14	221
06-400-89-004 (2)	400	PN10	406	1265	1392	1799	640	TR40X7	300	F14	231

(1) Межфланцевое расстояние по EN558-2 серия 14, F4 по DIN
 (2) Межфланцевое расстояние по EN558-2 серия 3